

2022/5/17

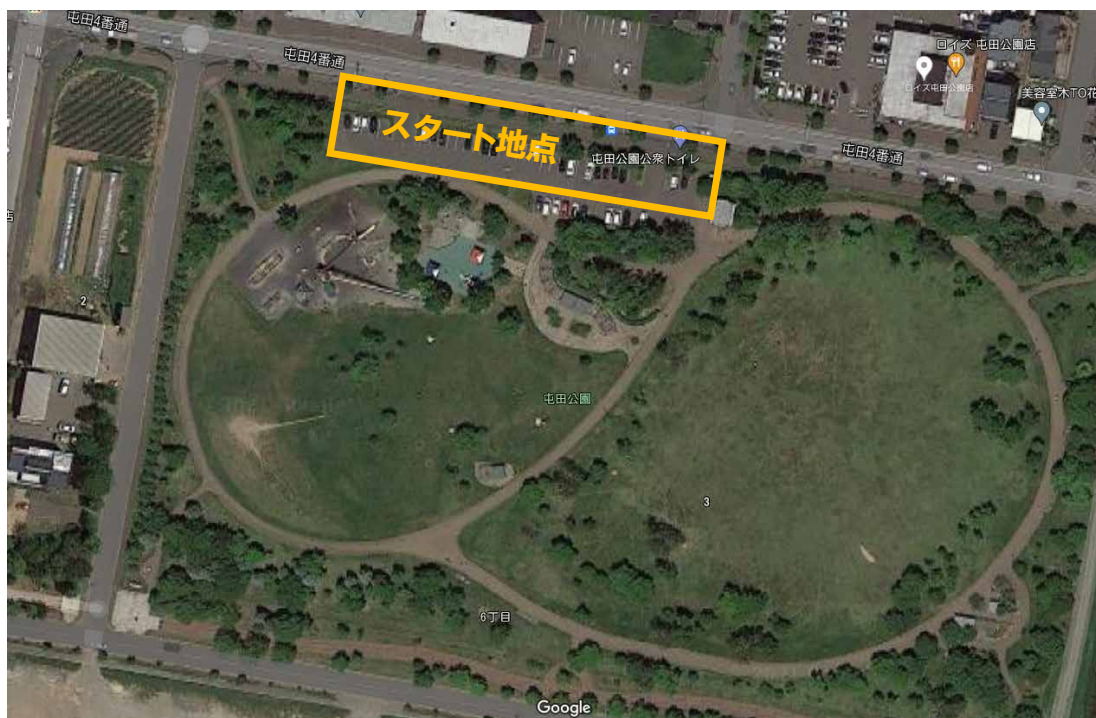
BRM528 きのこの山 300 出走ガイド

参加されるにあたり、ランドヌール札幌のホームページ内の「[2022年ランドヌール札幌主催ブルベの実施方針・参加に関する注意事項について](#)」をよくお読みになって下さい。この出走ガイドでは、日程やルール等をご案内いたします。

ランドヌール札幌
実施担当 城山 聖子

1.日程

- ・種目:BRM300km
 - ・開催日:令和 4年 5月 28日(土)
 - ・ 集合場所:屯田公園 駐車場
- ※ 駐車場・トイレは 24h 使用可能



- ・ 受付開始:5:30 から受付開始、実施要領遵守の誓約書にサイン後、ブルベカードを配布

- ・ブリーフィング: 5:45
- ・車検は各自で実施し、「車検済サイン」欄に各自でサインして下さい。
- ・ブルベカードの記入方法については R 札幌サイト内の「[ブルベカードの書き方](#)」を参照してください。
- ・スタート:6:00(6:30 までにスタート)
- ・制限時間 :20 時間 00 分
- ・コース:札幌市～喜茂別町～伊達市～壮瞥町～登別市～白老町～苫小牧市～安平町～千歳市～長沼町～南幌町～江別市～札幌市
- ・配布資料: 出走ガイド、キューシート、
Rwgps データ(各自ダウンロードしてください)
- ・中止判断:各種警報の発令、新型コロナウイルスの感染状況などにより中止することもあります。中止の場合でも参加費は返却しません。
- ・持参する物:
ボールペン (忘れた場合は主催が用意した共用のものを使用させていただきます)。
マスク (スタート受付時、コンビニ等店内では必ず着用してください)。
- ・その他:
厚生労働省が提供する「**新型コロナウイルス接触確認アプリ**」(通称:COCOA)を**インストールして下さい**。受付時に確認することがあります。
参加後に陽性と判断された場合は陽性登録してください。

2.ルール

すべて BRM 規定に基づいて実施いたします。ブルベルールを下記オダックスジャパン Web にて熟読ください。また独自規定もございますので R 札幌サイト内 BRM 参加ガイドもご参照下さい。

BRM/AJ 規定

<https://www.audax-japan.org/brevet/brm/brm-part-regulation/>

3.義務装備(これらの装備がない時は出走不可)

- (1)前照灯 2 灯以上(点滅不可、自転車に確実に固定)
- (2)尾灯 1 以上(点滅不可、自転車に確実に固定)
- (3)ベル(鈴、カウベルをベル替わりにすることは不可)
- (4)ヘルメット
- (5)反射ベスト(ローカルルールとして常時着用、タスキは不可)

4.コントロール

- ・ PC1～PC3、ゴール :買い物をしてレシートを貰ってください。
- ・ 通過チェック 1～2 :クローズ時間の制限はありません。通過証明としてクイズを当日出題しますのでブルベカードに答えを記入してください。

5.DNS および DNF

- ・ 出走をキャンセル(DNS)する場合は必ず事前に連絡ください。
- ・ 連絡はホームページ上の DNS フォームを使って連絡して下さい。

※ 下の QR コードからもアクセスできます。



- ・ リタイア(DNF)する場合は、DNF フォームにて必ず連絡してください。
DNF フォームはブルベカードに記載されています。
また、DNF した際の主催者による回収は行いません。
- ・ 事故等が起きた場合は必ずブルベカードに記載している電話番号までご連絡下さい。

6. 荷物について

主催者による預かりはしません。

7. ゴール受付について

- ・当ブルベではゴール受付は設置しません。
- ・ブルベカードに必要事項を記入しレシートを同封の上、配布した封筒で主催者まで郵送してください。6月4日(土)必着です。主催者へ期限までに届かない場合は理由を問わずDNF扱いとしますのでご了承ください。

8. メダルの購入方法について

メダルの購入を希望される方はブルベカードの「はい」の欄にチェックを入れ、下記口座にメダル代 1,000 円を入金してください。振込手数料については各自ご負担願います。期限は6月4日(土)までです。メダル希望欄が「はい」になっていても期日までに入金を確認できない場合はメダル購入をキャンセルしたものとして取り扱います。

【口座番号】

1 ゆうちょ銀行(郵便局)から振込みする場合

【口座】 当座

【記号・番号】 02700-8-47711

【口座名】 ランドヌール札幌(ランドヌールサッポロ)

2 他金融機関から振込みする場合

【金融機関名】 ゆうちょ銀行

【店名】 二七九

【預金種目】 当座

【口座番号】 47711

【口座名】 ランドヌール札幌(ランドヌールサッポロ)

9. ブルベカード取扱いについて

ブルベカードはビニール袋等に入れて、雨や汗で濡れないようにしてください。